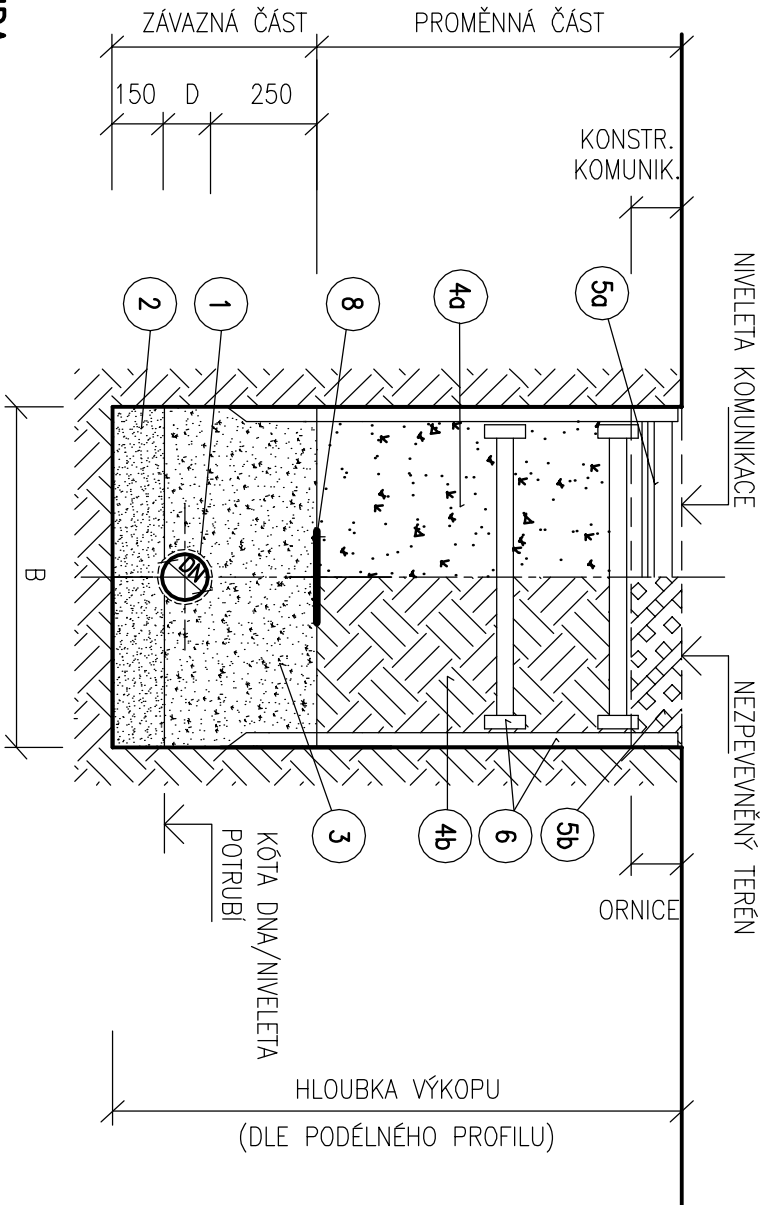


VZOROVÝ PŘÍČNÝ ŘEZ ULOŽENÍ VODOVODNÍHO POTRUBÍ



LEGENDA

- POTRUBÍ TL1 DN80, 100, 150, 200; HDPE100 d32, 40, 50, 63
- LOŽE/PODSYP NA UROVNANÉ DNO – PÍSEK FR. 0/4
- OBSP POTRUBÍ – PÍSEK FR. 0/4
- ZHUTNĚNÝ ZÁSYP RÝHY: **a)** V KOMUNIKACI DLE POSOUZENÍ OBJEDNATELE PŮVODNÍ ZEMINA NEBO ZHUTNITELNÝ ZÁSYPOVÝ MATERIÁL ZHOTOVITELE **b)** V NEZPEV. TERÉNU PŮVODNÍ VÝKOPEK
- OBNOVENÍ POVRCHU: **a)** V KOMUNIKACI VIZ SAMOSTATNÁ VÝKRES. PŘÍLOHA; **b)** V NEZPEV. TERÉNU ORNICE
- PAŽÍCI BOXY PRO HLOUBKU VÝKOPU > 1,3m – DLE TECHNOLOGIE DODAVATELE
- NEOBSAŽENO
- VÝSTRAŽNÁ FOLIE–BILÁ 300 MM S NÁPÍSEM “VODA”

1. TABULKA ROZMĚRŮ [mm] ČSN EN 805

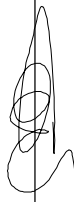
TROUBA		JMENOVITÁ SVĚTLOST	DN	25÷36	50	80	100
VNĚJŠÍ PRŮMĚR		D	32÷50	63	98	118	
TLOUŠTKA STĚN		t _s	13	13	9	9	
DĚLKA		l	–	–	6000	6000	
ŠÍŘKA RÝHY		B	800	800	800	900	
PÍSKOVÉ LOŽE FR. 0/4		L	150	150	150	150	

2. TABULKA KUBATUR NA 1bm RÝHY

VNĚJŠÍ PRŮMĚR TRUBKY	D	32÷50	63	98	118
VYTLAČENÁ KUBATURA TROUBY	m ³	0,002	0,003	0,008	0,011
KUBATURA PÍSKOVÉHO LOŽE	m ³	0,120	0,120	0,120	0,135
KUBATURA OBSYPU 250 mm	m ³	0,238	0,248	0,271	0,321
VYTLAČENÁ KUBATURA CELKEM	m ³	0,360	0,371	0,399	0,467

POZNÁMKA

ZÁSYP V KOMUNIKACÍCH HUTNĚNÝ PO VRSTVÁCH max. 150 mm. HUTNĚNÍ V CELÉ ŠÍŘCE RÝHY PROVÁDĚT AŽ PO OBSYPU PROVEDENÉM MIN.300 mm NAD TROUBOU.

<div><div><div><div><div><div>V&K</div><div>ENGINEERING</div></div></div><div><div><div>V&K</div><div>ENGINEERING</div></div></div></div><div><div>ING. PETR ČEPIČKÝ</div><div>PROJEKTOVÁ PŘÍPRAVA A VEDENÍ VODOHOSPODÁŘSKÝCH STAVEB</div></div></div><div><div>Vejřichova 272, 511 01 Tumbov</div><div>tel. 606 465 721</div><div>petr.cepicky@gmail.com</div></div></div>			
Zodpovědný projektant:		ING. PETR ČEPIČKÝ	
Vyracoval:		ING. PETR ČEPIČKÝ	
Stavebník: VODOVODY A KANALIZACE MLADÁ BOLESLAV, a.s.			
ČECHOVA 1151, 293 22 MLADÁ BOLESLAV			
		Stupeň dokumentace:	DSP/DPS
Název akce:		BENÁTKY NAD JIZEROU KOMENSKÉHO, V KOREJI, OBNOVA VODOVODU A KANALIZACE	
Příloha:		Příl. číslo:	
VZOROVÝ PŘÍČNÝ ŘEZ ULOŽENÍ POTRUBÍ		D.1.01-5	